



## Specifikationer

Km  
128.000

Km/l  
23,3

1. registrering  
Januar 2015

Modelår  
2014

Nypris  
DKK 139.992,-

HK / Nm  
68 HK / 95 Nm

Type  
Halvkombi

0-100 km/t  
14,0 sek

Tophastighed  
163 km/t

Drivmiddel  
Benzin

Trækjul  
Forhjul

Tank  
50 l

Grøn ejeravgift  
DKK 920,- / årligt

Gear  
Manuelt gear

Gear  
5 gear

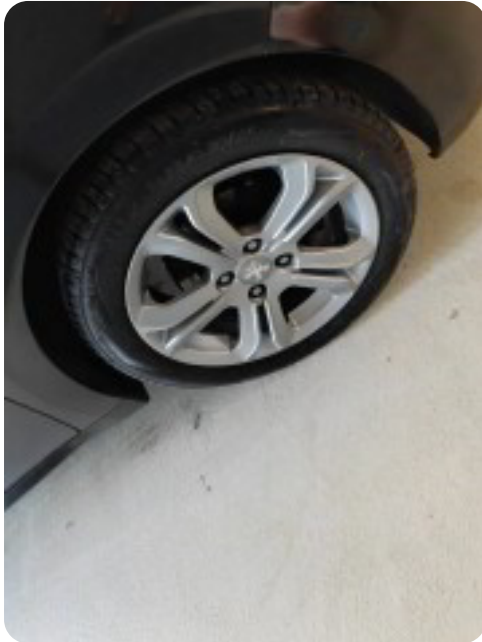
## Peugeot 208

VTi Active+

**DKK 34.900,-**

Kontantpris

## Billeder (19)



Se flere billeder på: [kjellerupbiler.dk/biler/peugeot-208-vti-active--jw4p31fp8g0](https://kjellerupbiler.dk/biler/peugeot-208-vti-active--jw4p31fp8g0)

## Udstyrsliste (17)

1

10 airbags

a

airbags aircondition antispin

b

bagagerumsdækken

C

CD/radio

c

centrallås

e

el-ruder el-spejle

E

ESP

f

fjernbetjent centrallås

h

højdejusterbare forsæder

I

ISOFIX

I

læderrat

s

splitbagsæde stofindtræk

t

tågelygter

**Bemærk:** Der tages forbehold for eventuelle indtastnings- og beregningsfejl.