



## Specifikationer

Km  
250.000

Km/l  
30,3

1. registrering  
Marts 2015

Modelår  
2015

Nypris  
DKK 196.991,-

HK / Nm  
92 HK / 230 Nm

Type  
Halvkombi

0-100 km/t  
10,9 sek

Tophastighed  
185 km/t

Drivmiddel  
Diesel

Trækhjul  
Forhjul

Tank  
50 l

Grøn ejeravgift  
DKK 1.040,- / årligt

Geartype  
Manuelt gear

Gear  
5 gear

## Peugeot 208

e-HDi 92 Active

**Solgt**

## Billeder (20)

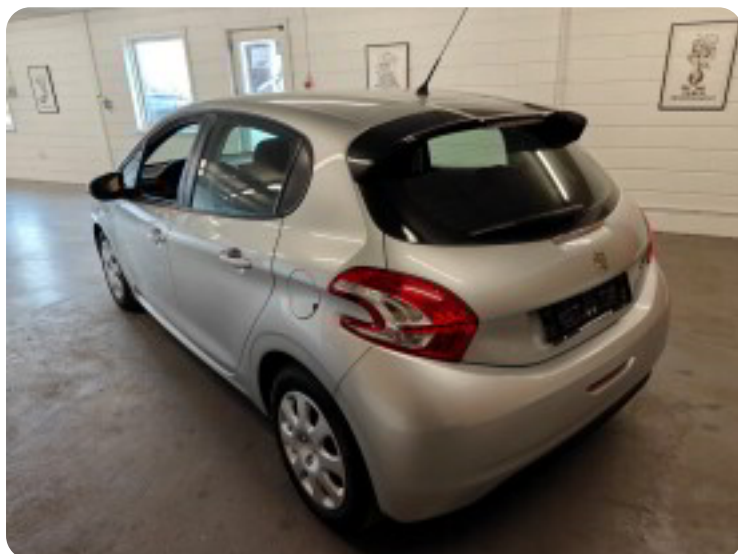
Når du køber en bil hos Silkeborg Autokommission, har du som forbruger en lovbestemt reklamationsret i henhold til købeloven. Dette betyder, at du kan gøre indsigelser gældende, hvis der er fejl eller mangler ved bilen, som ikke er oplyst ved købet, eller som opstår inden for en vis periode efter købet. Reklamationsretten giver dig ret til at få fejlene afhjulpet og Silkeborg Autokommission står altid klar til at hjælpe med at håndtere eventuelle reklamationer på en fair og tilfredsstillende måde. Vi tager også gerne din gamle bil i bytte i en byttehandel hos os, hvilket kan gøre din biloplevelse endnu lettere og mere bekvem.

Desuden har vi nummerplader på lager, så du kan få din nye brugte bil med hjem samme dag.

Vi har åben alle hverdag fra kl:9-kl:17

Lukket lørdag

Åben søndag fra kl:10-kl:14



Se flere billeder på: [kjellerupbiler.dk/biler/peugeot-208-e-hdi-92-active-vmpwelftpgo](http://kjellerupbiler.dk/biler/peugeot-208-e-hdi-92-active-vmpwelftpgo)

## Udstyrsliste (13)

### A

ABS bremses Aircondition Antispin

### C

Centrallås

### E

EI-ruder EI-spejle

### F

Fartpilot

### H

Højdejusterbart førersæde

### I

Isofix

### L

Læderrat

### S

Splitbagsæder Stofsæder

### T

Tågelygter

**Bemærk:** Der tages forbehold for eventuelle indtastnings- og beregningsfejl.