



Specifikationer

Km
243.000

Km/l
22,2

1. registrering
April 2013

Modelår
2012

Nypris

HK / Nm
82 HK / 118 Nm

Type
Halvkombi

0-100 km/t
12,2 sek

Tophastighed
175 km/t

Drivmiddel
Benzin

Trækjul
Forhjul

Tank
50 l

Grøn ejeravgift
DKK 840,- / årligt

Geartype
Manuelt gear

Gear
5 gear

Peugeot 208

VTi Allure Sky

Solgt

Billeder (18)

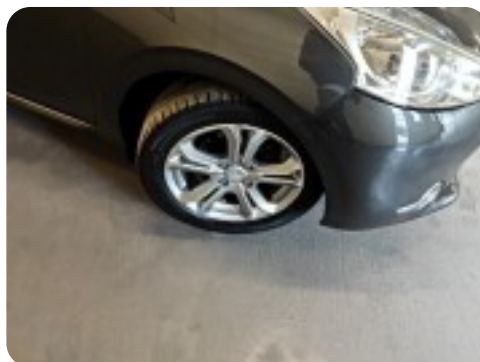
Når du køber en bil hos Silkeborg Autokommission, har du som forbruger en lovbestemt reklamationsret i henhold til købeloven. Dette betyder, at du kan gøre indsigelser gældende, hvis der er fejl eller mangler ved bilen, som ikke er oplyst ved købet, eller som opstår inden for en vis periode efter købet. Reklamationsretten giver dig ret til at få fejlene afhjulpet og Silkeborg Autokommission står altid klar til at hjælpe med at håndtere eventuelle reklamationer på en fair og tilfredsstillende måde. Vi tager også gerne din gamle bil i bytte i en byttehandel hos os, hvilket kan gøre din biloplevelse endnu lettere og mere bekvem.

Desuden har vi nummerplader på lager, så du kan få din nye brugte bil med hjem samme dag.

Vi har åben alle hverdag fra kl:9-kl:17

Lukket lørdag

Åben søndag fra kl:10-kl:14



Se flere billeder på: kjellerupbiler.dk/biler/peugeot-208-vti-allure-sky-kel7e7grrqs

Udstyrsliste (17)

A

ABS bremses Aircondition Alufælge Anhængertræk Antispin

C

Centrallås

E

EI-ruder EI-spejle

F

Fartpilot

H

Højdejusterbare forsæder

I

Isofix

L

Læderrat

S

Splitbagsæder Sportssæder Stofsæder Sædevarme

T

Tågelygter

Bemærk: Der tages forbehold for eventuelle indtastnings- og beregningsfejl.