



Specifikationer

Km
178.000

Km/l
15,6

1. registrering
April 2013

Modelår
2010

Nypris
DKK 251.990,-

HK / Nm
120 HK / 160 Nm

Type
Halvkombi

0-100 km/t
10,8 sek

Tophastighed
197 km/t

Drivmiddel
Benzin

Trækjul
Forhjul

Tank
60 l

Grøn ejeravgift
DKK 3.140,- / årligt

Geartype
Manuelt gear

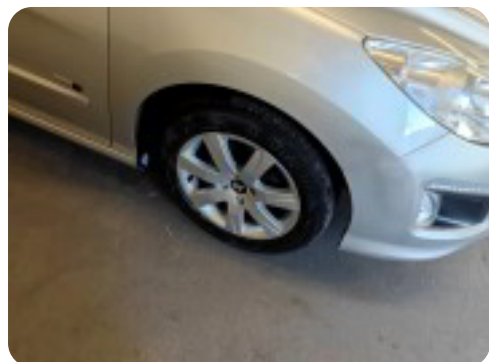
Gear
5 gear

Peugeot 308

VTi Premium

Solgt

Billeder (19)



Se flere billeder på: kjellerupbiler.dk/biler/peugeot-308-vti-premium-kzuxt08gbgh

Udstyrsliste (17)

A

ABS bremses Aircondition Alufælge Anhængertræk Antispin

C

Centrallås

D

Delvis lædersæder

E

El-ruder El-spejle

F

Fartpilot Fjernbetjent centrallås

H

Højdejusterbare forsæder Højdejusterbart førersæde

I

Isofix

L

Læderrat

S

Splitbagsæder

T

Tågelygter

Bemærk: Der tages forbehold for eventuelle indtastnings- og beregningsfejl.