



Specifikationer

Km
165.000

Km/l
22,2

1. registrering
Januar 2015

Modelår
2014

Nypris
DKK 186.991,-

HK / Nm
82 HK / 118 Nm

Type
Halvkombi

0-100 km/t
12,2 sek

Tophastighed
175 km/t

Drivmiddel
Benzin

Trækjul
Forhjul

Tank
50 l

Grøn ejeravgift
DKK 840,- / årligt

Gear
Manuelt gear

Gear
5 gear

Peugeot 208

VTi Allure Sky

Solgt

Billeder (20)

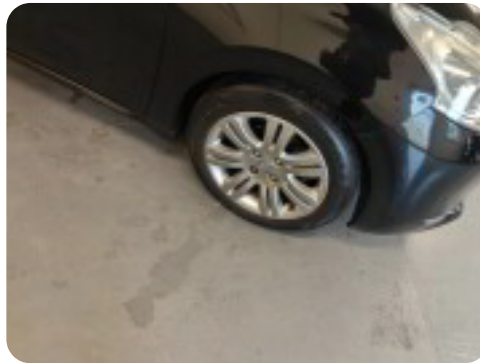
Når du køber en bil hos Silkeborg Autokommission, har du som forbruger en lovbestemt reklamationsret i henhold til købeloven. Dette betyder, at du kan gøre indsigelser gældende, hvis der er fejl eller mangler ved bilen, som ikke er oplyst ved købet, eller som opstår inden for en vis periode efter købet. Reklamationsretten giver dig ret til at få fejlene afhjulpet og Silkeborg Autokommission står altid klar til at hjælpe med at håndtere eventuelle reklamationer på en fair og tilfredsstillende måde. Vi tager også gerne din gamle bil i bytte i en byttehandel hos os, hvilket kan gøre din biloplevelse endnu lettere og mere bekvem.

Desuden har vi nummerplader på lager, så du kan få din nye brugte bil med hjem samme dag.

Vi har åben alle hverdag fra kl:9-kl:17

Lukket lørdag

Åben søndag fra kl:10-kl:14



Se flere billeder på: kjellerupbiler.dk/biler/peugeot-208-vti-allure-sky-xl5pbczrqdi

Udstyrsliste (17)

A
ABS bremsler Aircondition Alufælge Antispin

C
Centrallås

E
El-ruder El-spejle

F
Fartpilot Fjernbetjent centrallås

H
Højdejusterbare forsæder

I
Isofix

K
Kørecomputer

L
Læderrat

S
Splitbagsæder Stofsæder Sædevarme

T
Tågelygter

Bemærk: Der tages forbehold for eventuelle indtastnings- og beregningsfejl.