



## Specifikationer

Km  
240.000

Km/l  
23,3

1. registrering  
November 2015

Modelår  
2016

Nypris  
DKK 101.040,-

HK / Nm  
75 HK / 96 Nm

Type  
Mikro

0-100 km/t

Tophastighed  
170 km/t

Drivmiddel  
Benzin

Trækjul  
Forhjul

Tank  
32 l

Grøn ejeravgift  
DKK 840,- / årligt

Geartype  
Manuelt gear

Gear  
5 gear

## Opel Karl

Enjoy

**Solgt**

## Billeder (12)

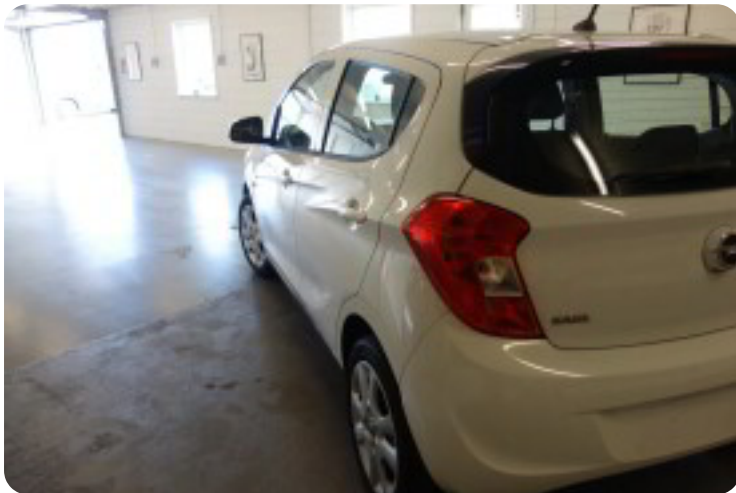
Når du køber en bil hos Silkeborg Autokommission, har du som forbruger en lovbestemt reklamationsret i henhold til købeloven. Dette betyder, at du kan gøre indsigelser gældende, hvis der er fejl eller mangler ved bilen, som ikke er oplyst ved købet, eller som opstår inden for en vis periode efter købet. Reklamationsretten giver dig ret til at få fejlene afhjulpet og Silkeborg Autokommission står altid klar til at hjælpe med at håndtere eventuelle reklamationer på en fair og tilfredsstillende måde. Vi tager også gerne din gamle bil i bytte i en byttehandel hos os, hvilket kan gøre din biloplevelse endnu lettere og mere bekvem.

Desuden har vi nummerplader på lager, så du kan få din nye brugte bil med hjem samme dag.

Vi har åben alle hverdag fra kl:9-kl:17

Lukket lørdag

Åben søndag fra kl:10-kl:14



Se flere billeder på: [kjellerupbiler.dk/biler/opel-karl-enjoy-n2go6s18o5q](http://kjellerupbiler.dk/biler/opel-karl-enjoy-n2go6s18o5q)

## Udstyrsliste (11)

### A

ABS bremses Aircondition Antispin

### E

El-ruder El-spejle

### F

Fjernbetjent centrallås

### H

Højdejusterbare forsæder

### I

Isofix

### L

Læderrat

### S

Stofsæder

### T

Tågelygter

**Bemærk:** Der tages forbehold for eventuelle indtastnings- og beregningsfejl.