



Specifikationer

Km
305.000

Km/l
19,6

1. registrering
November 2010

Modelår
2010

Nypris
DKK 319.992,-

HK / Nm
110 HK / 240 Nm

Type
MPV

0-100 km/t
12,2 sek

Tophastighed
180 km/t

Drivmiddel
Diesel

Trækjul
Forhjul

Tank
60 l

Grøn ejeravgift
DKK 4.720,- / årligt

Geartype
Manuelt gear

Gear
6 gear

Peugeot 3008

HDi 110 Premium Cool

Solgt

Billeder (21)

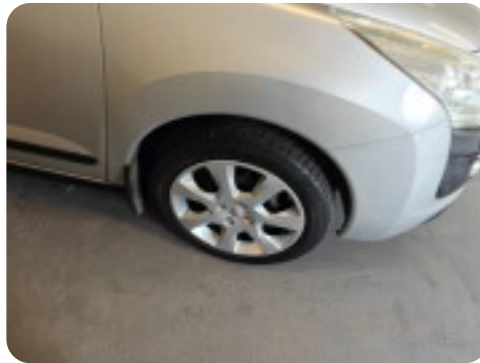
Når du køber en bil hos Silkeborg Autokommission, har du som forbruger en lovbestemt reklamationsret i henhold til købeloven. Dette betyder, at du kan gøre indsigelser gældende, hvis der er fejl eller mangler ved bilen, som ikke er oplyst ved købet, eller som opstår inden for en vis periode efter købet. Reklamationsretten giver dig ret til at få fejlene afhjulpet og Silkeborg Autokommission står altid klar til at hjælpe med at håndtere eventuelle reklamationer på en fair og tilfredsstillende måde. Vi tager også gerne din gamle bil i bytte i en byttehandel hos os, hvilket kan gøre din biloplevelse endnu lettere og mere bekvem.

Desuden har vi nummerplader på lager, så du kan få din nye brugte bil med hjem samme dag.

Vi har åben alle hverdag fra kl:9-kl:17

Lukket lørdag

Åben søndag fra kl:10-kl:14



Se flere billeder på: kjellerupbiler.dk/biler/peugeot-3008-hdi-110-premium-cool-gb6ps8bxewu

Udstyrsliste (14)

A

ABS bremses Alufælge Anhængertræk Antispin

C

Centrallås

E

EI-ruder

F

Fartpilot

H

Højdejusterbare forsæder

I

Isofix

L

Læderrat

S

Splitbagsæder Stofsæder

T

Tagræling Tågelygter

Bemærk: Der tages forbehold for eventuelle indtastnings- og beregningsfejl.