



## Specifikationer

Km  
281.000

Km/l  
22,7

1. registrering  
September 2013

Modelår  
2013

Nypris  
DKK 378.992,-

HK / Nm  
114 HK / 270 Nm

Type  
St.car

0-100 km/t  
11,3 sek

Tophastighed  
188 km/t

Drivmiddel  
Diesel

Trækjul  
Forhjul

Tank  
72 l

Grøn ejeravgift  
DKK 2.840,- / årligt

Gear  
Manuelt gear

Gear  
5 gear

## Peugeot 508

HDi 114 Active SW

**Solgt**

## Billeder (23)

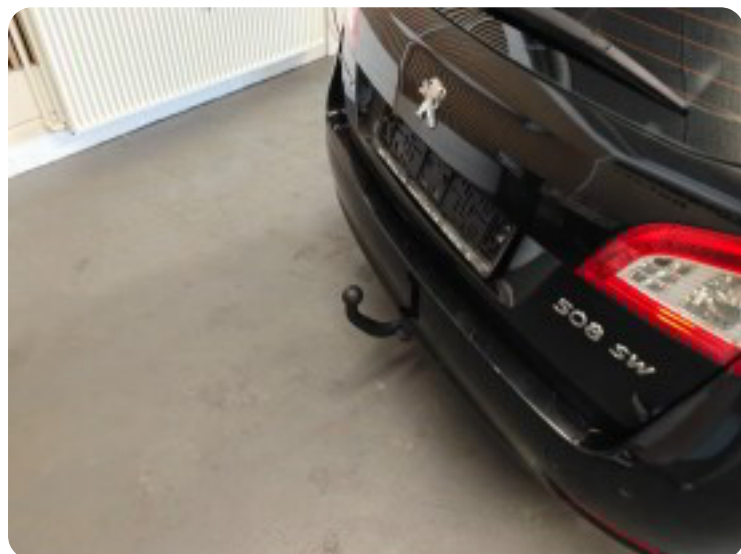
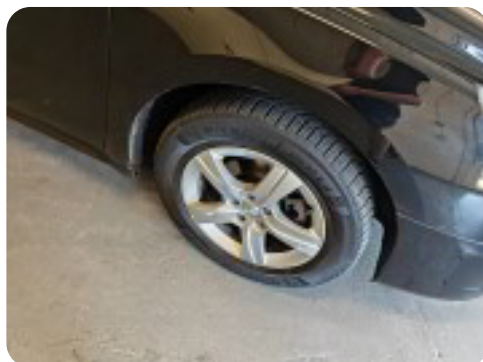
Når du køber en bil hos Silkeborg Autokommission, har du som forbruger en lovbestemt reklamationsret i henhold til købeloven. Dette betyder, at du kan gøre indsigelser gældende, hvis der er fejl eller mangler ved bilen, som ikke er oplyst ved købet, eller som opstår inden for en vis periode efter købet. Reklamationsretten giver dig ret til at få fejlene afhjulpet og Silkeborg Autokommission står altid klar til at hjælpe med at håndtere eventuelle reklamationer på en fair og tilfredsstillende måde. Vi tager også gerne din gamle bil i bytte i en byttehandel hos os, hvilket kan gøre din biloplevelse endnu lettere og mere bekvem.

Desuden har vi nummerplader på lager, så du kan få din nye brugte bil med hjem samme dag.

Vi har åben alle hverdag fra kl:9-kl:17

Lukket lørdag

Åben søndag fra kl:10-kl:14



Se flere billeder på: [kjellerupbiler.dk/biler/peugeot-508-hdi-114-active-sw-ezja5zqo3vb](https://kjellerupbiler.dk/biler/peugeot-508-hdi-114-active-sw-ezja5zqo3vb)

## Udstyrsliste (21)

### A

ABS bremses Alufælge Anhængertræk Antispin

### C

Centrallås

### E

EI-ruder EI-ruder x4 EI-spejle

### F

Fartpilot Fjernbetjent centrallås Fuldautomatisk klimaanlæg

### G

Glastag

### H

Højdejusterbare forsæder Højdejusterbart førersæde

### I

Isofix

### L

Læderrat

### S

Splitbagsæder Stofsæder Sædevarme

### T

Tagræling Tågelygter

**Bemærk:** Der tages forbehold for eventuelle indtastnings- og beregningsfejl.