



## Specifikationer

Km  
245.000

Km/l  
20,8

1. registrering  
December 2011

Modelår  
2011

Nypris

HK / Nm  
140 HK / 320 Nm

Type  
Sedan

0-100 km/t  
9,8 sek

Tophastighed  
210 km/t

Drivmiddel  
Diesel

Trækjul  
Forhjul

Tank  
72 l

Grøn ejeravgift  
DKK 3.800,- / årligt

Geartype  
Manuelt gear

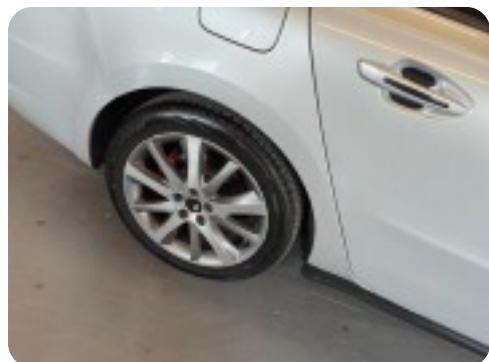
Gear  
6 gear

## Peugeot 508

HDi 140 Active

**Solgt**

## Billeder (17)



Se flere billeder på: [kjellerupbiler.dk/biler/peugeot-508-hdi-140-active-j0hvemqabr](http://kjellerupbiler.dk/biler/peugeot-508-hdi-140-active-j0hvemqabr)

## Udstyrsliste (14)

### A

ABS bremses Alufælge Antispin

### E

EI-ruder EI-ruder x4

### F

Fuldautomatisk klimaanlæg

### H

Højdejusterbart førersæde

### I

Isofix

### K

Kørecomputer

### L

Læderrat

### S

Splitbagsæder Sportssæder Sædevarme

### T

Tågelygter

**Bemærk:** Der tages forbehold for eventuelle indtastnings- og beregningsfejl.