



Specifikationer

Km
235.000

Km/l
19,6

1. registrering
April 2010

Modelår
2010

Nypris
DKK 319.992,-

HK / Nm
110 HK / 240 Nm

Type
MPV

0-100 km/t
12,2 sek

Tophastighed
180 km/t

Drivmiddel
Diesel

Trækhjul
Forhjul

Tank
60 l

Grøn ejeravgift
DKK 4.720,- / årligt

Geartype
Manuelt gear

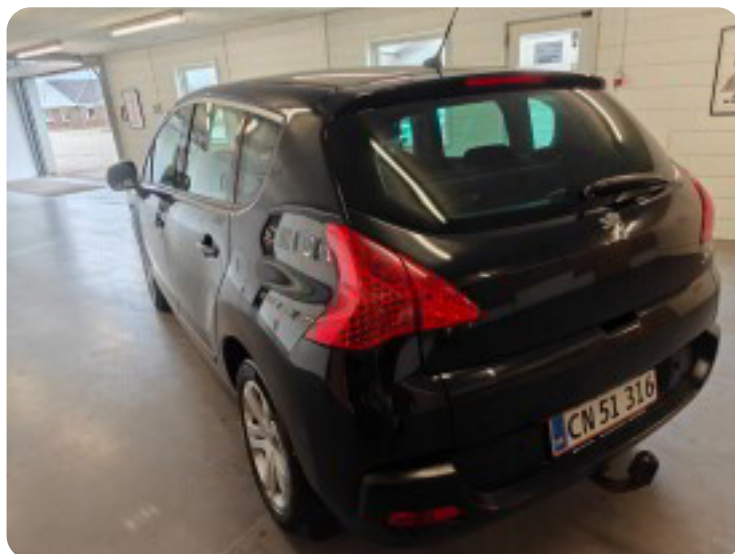
Gear
6 gear

Peugeot 3008

HDi 110 Premium Cool

Solgt

Billeder (20)



Se flere billeder på: kjellerupbiler.dk/biler/peugeot-3008-hdi-110-premium-cool-fqciu3amamw

Udstyrsliste (21)

A

ABS bremses Alufælge Anhængertræk Antispin AUX tilslutning

C

Centrallås

E

EI-ruder EI-ruder x4 EI-spejle

F

Fartpilot Fjernbetjent centrallås Fuldautomatisk klimaanlæg

H

Højdejusterbare forsæder Højdejusterbart førersæde

I

Isofix

L

LED kørelys Læderrat

S

Splitbagsæder Stofsæder Sædevarme

T

Tagræling

Bemærk: Der tages forbehold for eventuelle indtastnings- og beregningsfejl.