



Specifikationer

Km
183.000

Km/l
22,2

1. registrering
April 2015

Modelår
2015

Nypris
DKK 159.990,-

HK / Nm
82 HK / 118 Nm

Type
Halvkombi

0-100 km/t
12,2 sek

Tophastighed
175 km/t

Drivmiddel
Benzin

Trækjul
Forhjul

Tank
50 l

Grøn ejeravgift
DKK 840,- / årligt

Gear
Manuelt gear

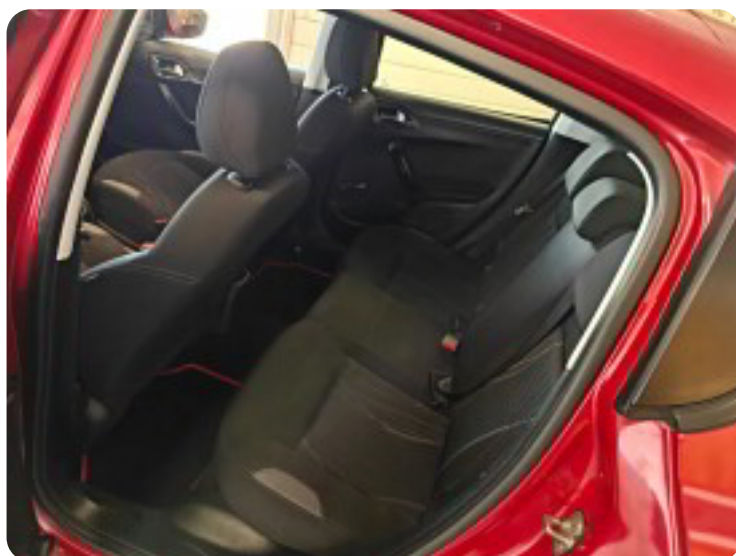
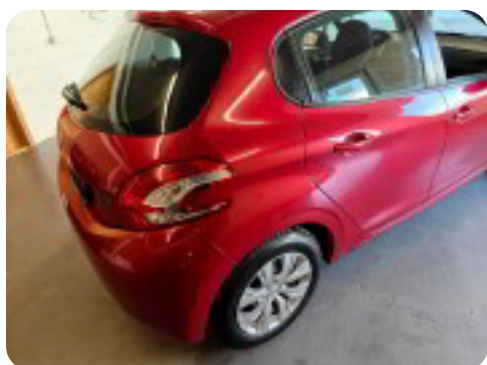
Gear
5 gear

Peugeot 208

VTi 82 Active

Solgt

Billeder (17)



Se flere billeder på: kjellerupbiler.dk/biler/peugeot-208-vti-82-active-bnotzjm6llp

Udstyrsliste (10)

A

ABS bremses Aircondition Antispin

E

El-ruder

F

Fjernbetjent centrallås

H

Højdejusterbare forsæder

I

Isofix

S

Splitbagsæder Stofsæder

T

Tågelygter

Bemærk: Der tages forbehold for eventuelle indtastnings- og beregningsfejl.