



## Specifikationer

Km  
316.000

Km/l  
26,3

1. registrering  
August 2014

Modelår  
2014

Nypris  
DKK 90.990,-

HK / Nm  
69 HK / 95 Nm

Type  
Mikro

0-100 km/t  
14,3 sek

Tophastighed  
157 km/t

Drivmiddel  
Benzin

Trækjul  
Forhjul

Tank  
35 l

Grøn ejeravgift  
DKK 840,- / årligt

Gear  
Manuelt gear

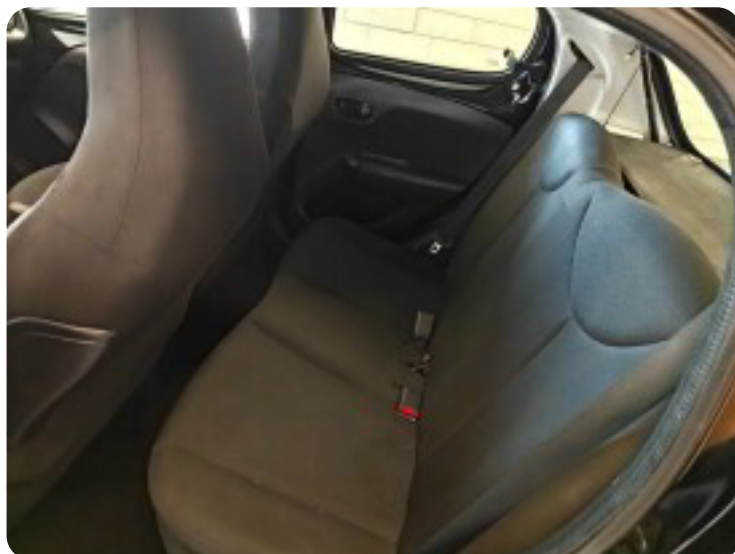
Gear  
5 gear

## Peugeot 108

e-VTi 69 Access

**Solgt**

## Billeder (17)



Se flere billeder på: [kjellerupbiler.dk/biler/peugeot-108-e-vti-69-access-t65uieptawi](http://kjellerupbiler.dk/biler/peugeot-108-e-vti-69-access-t65uieptawi)

## Udstyrsliste (10)

### A

ABS bremses Antispin

### C

Centrallås

### E

EI-ruder

### F

Fjernbetjent centrallås

### H

Højdejusterbare forsæder

### I

Isofix

### L

Læderrat

### S

Splitbagsæder Stofsæder

**Bemærk:** Der tages forbehold for eventuelle indtastnings- og beregningsfejl.