



## Specifikationer

Km  
227.000

Km/l  
20,4

1. registrering  
Maj 2013

Modelår  
2013

Nypris  
DKK 132.997,-

HK / Nm  
82 HK / 121 Nm

Type  
Halvkombi

0-100 km/t  
12,7 sek

Tophastighed  
168 km/t

Drivmiddel  
Benzin

Trækjul  
Forhjul

Tank  
45 l

Grøn ejerafgift  
DKK 840,- / årligt

Geartype  
Manuelt gear

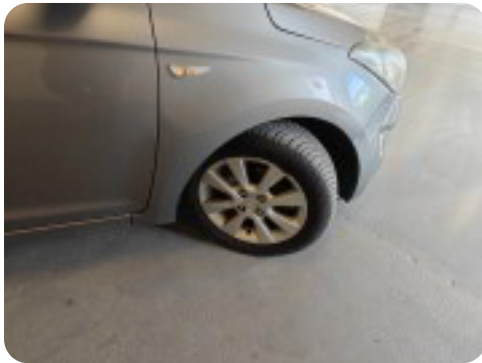
Gear  
5 gear

## Hyundai i20

Classic XTR

**Solgt**

## Billeder (19)



Se flere billeder på: [kjellerupbiler.dk/biler/hyundai-i20-classic-xtr-eqvuhdmle](http://kjellerupbiler.dk/biler/hyundai-i20-classic-xtr-eqvuhdmle)

## Udstyrsliste (17)

### A

ABS bremsler Aftagelig anhængertræk Aircondition Alufælge Antispin

### C

Centrallås

### E

EI-ruder

### F

Fjernbetjent centrallås

### H

Højdejusterbart førersæde

### I

Isofix

### S

Servostyring Splitbagsæder Startspærre Stofsæder Sædevarme

### T

Tonede ruder Tågelygter

**Bemærk:** Der tages forbehold for eventuelle indtastnings- og beregningsfejl.