



## Specifikationer

Km  
244.000

Km/l  
23,3

1. registrering  
November 2014

Modelår  
2014

Nypris  
DKK 138.989,-

HK / Nm  
68 HK / 95 Nm

Type  
Halvkombi

0-100 km/t  
14,0 sek

Tophastighed  
163 km/t

Drivmiddel  
Benzin

Trækjul  
Forhjul

Tank  
50 l

Grøn ejeravgift  
DKK 780,- / årligt

Gear  
Manuelt gear

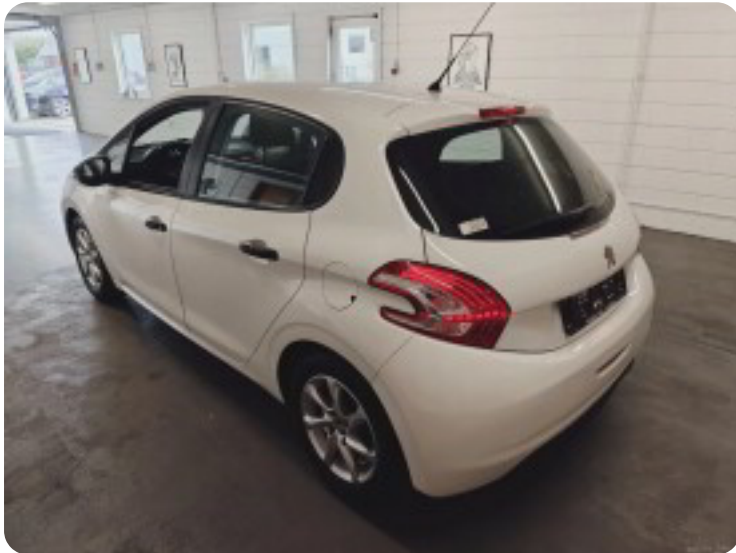
Gear  
5 gear

## Peugeot 208

VTi Access

**Solgt**

## Billeder (20)



Se flere billeder på: [kjellerupbiler.dk/biler/peugeot-208-vti-access-lrs4r9xevji](https://kjellerupbiler.dk/biler/peugeot-208-vti-access-lrs4r9xevji)

## Udstyrsliste (16)

**A**  
ABS bremseser Aircondition Alufælge Antispin

**C**  
CD afspiller Centrallås

**E**  
El-ruder

**F**  
Fjernbetjent centrallås

**H**  
Højdejusterbare forsæder

**I**  
Isofix

**S**  
Servostyring Splitbagsæder Startspærre Stofsæder

**T**  
Tonede ruder Tågelygter

**Bemærk:** Der tages forbehold for eventuelle indtastnings- og beregningsfejl.